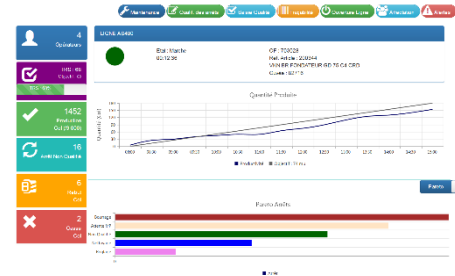
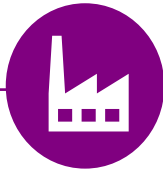


Une fois les **données industrielles collectées du terrain** et synthétisées via différents types de calcul, les données sont stockées et archivées dans la base de données, et consultables sous forme de rapport web.

Pollen Report intègre un grand nombre de rapports standards prédéfinis et il est également possible d'en concevoir d'autres à la demande.

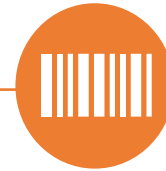


Types de rapports



Rapport de suivi de Performance

- **Rapport fiche de suivi de poste** permettant de renseigner différentes informations liées au poste : OF, quantité produite, performance du poste, etc.
- **Rapport de synthèse des lignes** offrant sur une période définie le comparatif synthétique sur un ensemble de lignes de production (évolution de la quantité, de la cadence, etc.).
- **Rapport de synthèse par ligne** permettant d'afficher des informations synthétiques sur ligne sur une période de temps (la journée, le poste, la semaine, etc.)
- **Rapport de synthèse de la répartition des temps**
- **Tableaux de bords industriels**



Rapport Traçabilité – Fiche vie du lot

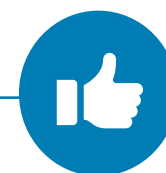
Il s'agit d'une fiche restituant diverses catégories d'informations liées aux événements ayant lieu tout au long de la fabrication des lots :

- Composition du lot
- Mise en utilisation du lot
- Contrôle sur lot
- Suivi statut du lot ...



Rapport de maintenance

- **Rapport d'intervention de maintenance** sur une période/ligne donnée ...
- **Rapport d'analyses et de répartition des causes d'arrêts** : rapport interactif permettant de synthétiser les différentes causes d'arrêts sur une ligne par catégories par exemple



Rapport Bilan Qualité

Il permet d'établir une fiche de **suivi qualité sur un lot de production** en proposant des informations synthétiques sur :

- Les **données de qualité** (taux de conformité, total du nombre de prélèvements, répartition des non-conformités, etc.)
- Les **différents prélèvements horodatés** ayant lieu sur le lot en question.

Plus-value

- Données collectées automatiquement (fiabilisation, centralisation et ... de données et des calculs réalisés)
- Maitrise des flux documentaires
- Mise à disposition de rapports précis permettant des prises de décisions rapides
- Rapports pouvant être consultable par tous, selon autorisation (format web, PDF...)
- Diffusent automatiquement l'information ciblées en fonction des besoins de chacun(e) (envoi et/ou édite des rapports aux fréquences souhaitées)



Rapport arrêts lignes

07/03/2014 04:00:00 10/03/2014 00:00:00

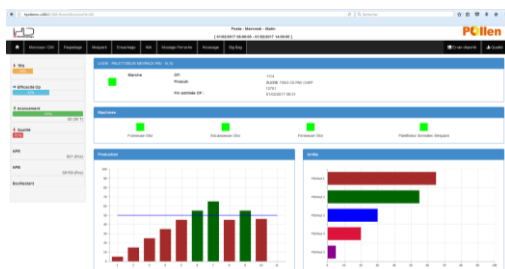
TOP 3 DES ARRÊTS CUMULES

Arrêt	Cumul
Arrêt 1	20179
Arrêt 2	182
Arrêt 3	83



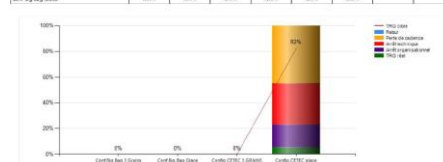
TOP 3 DES ARRÊTS LES PLUS LONG

Date Début	Date Fin	Cause Arrêt	Durée
03/03/2014 03:00:00	03/03/2014 03:00:00	Arrêt 1	7:30
03/03/2014 03:00:00	03/03/2014 03:00:00	Arrêt 2	7:30
03/03/2014 03:00:00	03/03/2014 03:00:00	Arrêt 3	7:30



Synthèse des TRG du 20/10/2015 09:00:00 au 04/11/2015 00:00:00

Mesures	TRG Cible	TRG réel	Taux disponibilité	Taux de marche	Taux de performance	Taux de qualité	Temps d'attente	Quantité (Métric Q)
Cofeq 1 (TRG) plan	93.4%	93.0%	82.0%	83.0%	92.7%	93.0%	0:00:00	88.12
Cofeq 2 (TRG) plan	93.0%	93.0%	93.0%	93.0%	93.0%	93.0%		
Cofeq 3 (TRG) plan	93.0%	93.0%	93.0%	93.0%	93.0%	93.0%		
Cofeq 4 (TRG) plan	93.0%	93.0%	93.0%	93.0%	93.0%	93.0%		



Retrouvez toutes nos solutions logicielles sur notre site internet :

www.hdtechnology.com